

家事らくちん!コンパクト住宅 参考価格

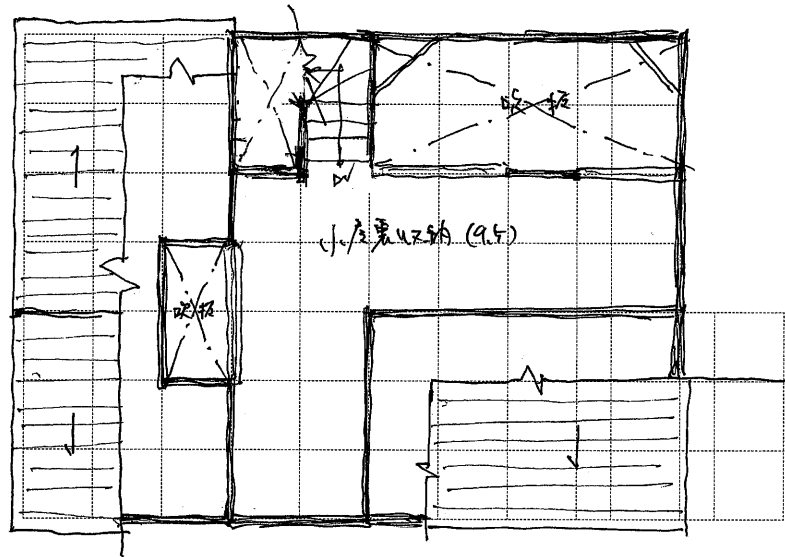
- ※ 御見積金額有効期間は2ヶ月とさせていただきます
- ※ 設計費・確認申請業務・各種検査費を含みます
- ※ 地盤改良費・水道引込費用は含みません
- ※ TVアンテナ・エアコン等の付属物は含みません
- ※ 軟水器は別途60万(税込)となります

万

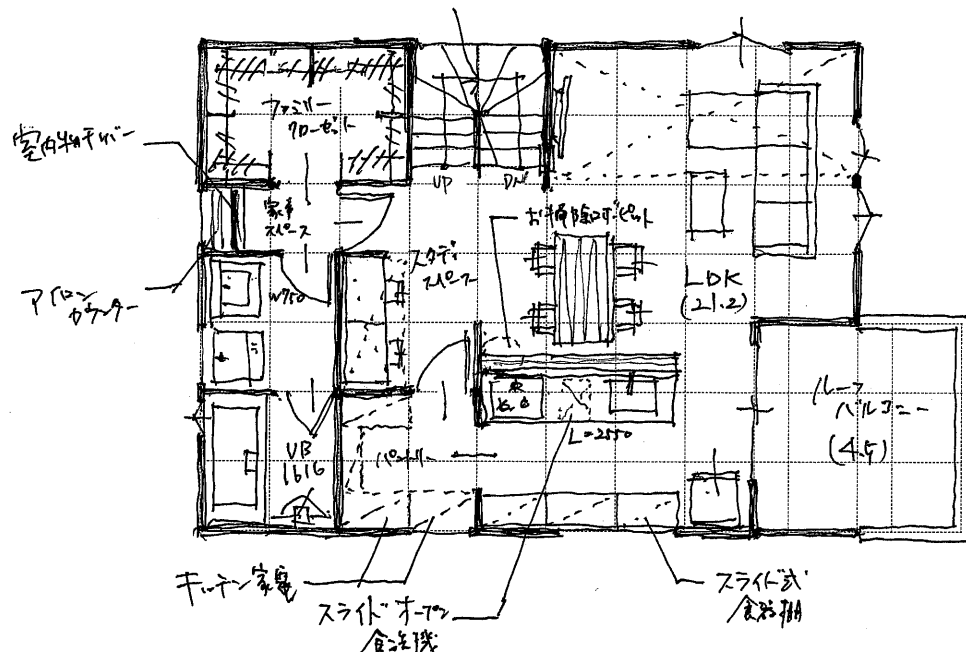
(消費税込)

| | | |
|------|-----------------|----------------------------|
| 工事名称 | 世田谷区八幡山1丁目 新築工事 | |
| 敷地概要 | 地名地番 | 東京都世田谷区八幡山1丁目119番20、119番23 |
| | 旧住居表示 | |
| | 敷地面積 | 130.00㎡ |
| | 都市計画区域 | 都市計画区域内(市街化区域) |
| | 用途地域 | 第一種低層住居専用地域 |
| | 防火地域 | 準防火地域 |
| | 指定建ぺい率 | 40% (50% ※角地緩和) |
| | 指定容積率 | 80% |
| | 高度地区 | 第1種高度(5m+0.6/1) |
| | 日影規制 | 4H-2.5H(1.5m) |

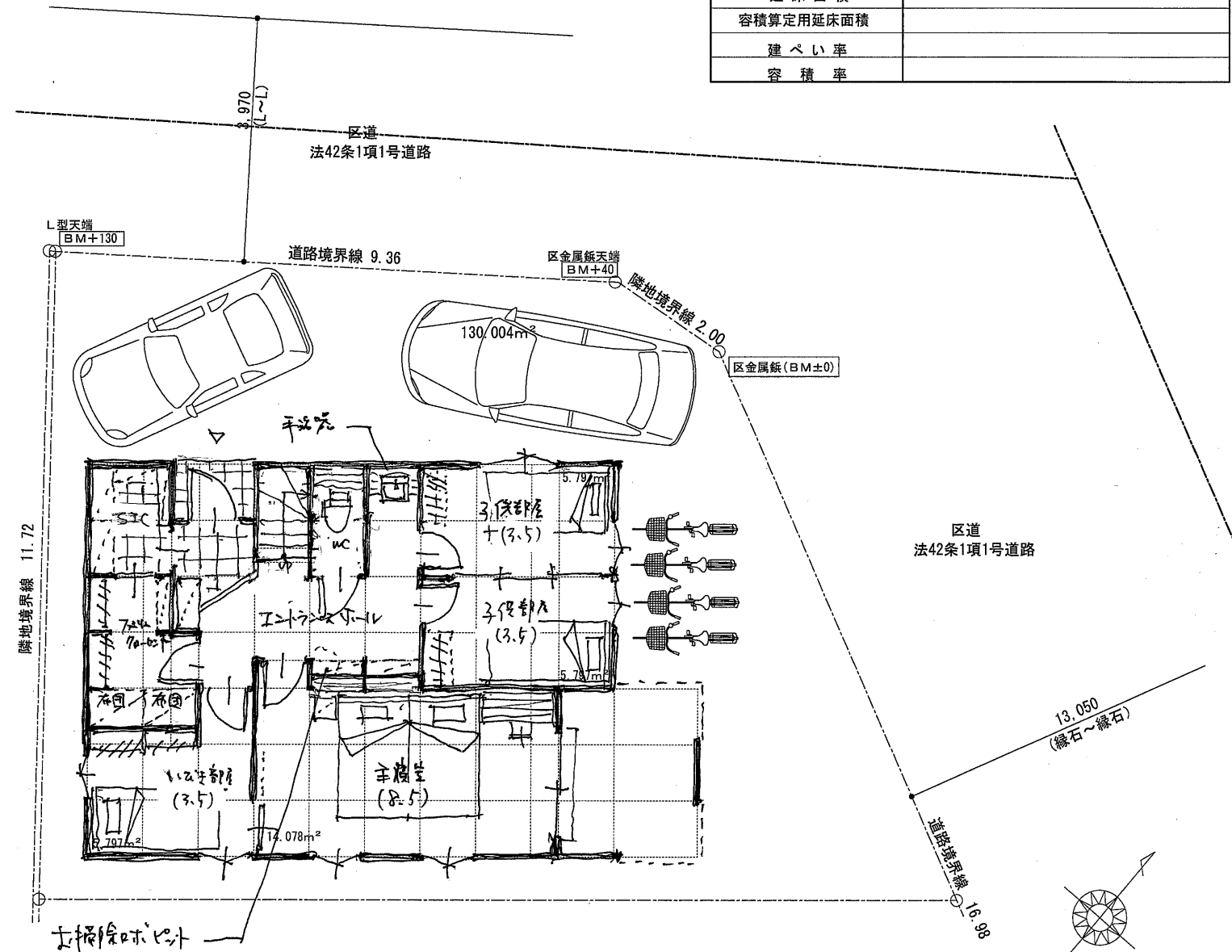
・行政庁指導や構造計算検討により、プランに変更が出る場合がございます。



サイト平面図 S:1/100



2階平面図 S:1/100



1階平面図 S:1/100

| トータル面積表 (㎡) | |
|-------------|---------|
| 敷地面積 | 130.00㎡ |
| 建築面積 | |
| 床面積 1階 | |
| 床面積 2階 | |
| 延床面積 | |
| 容積算定用延床面積 | |
| 建ぺい率 | |
| 容積率 | |

| | | | | | | | | |
|-----|-----------------|--|---|----------|----------|----------|---------------|-------|
| NO. | PROJECT TITLE | | DIRECTOR | DESIGNER | DRAWER | DATE | DRAWING TITLE | SCALE |
| 土-1 | 世田谷区八幡山1丁目 新築工事 | | タナゴロ株式会社 一級建築士事務所 一級(東京都知事) 第62861号 東京都世田谷区用賀4-1-8 TEL:03-6805-6148 一級建築士 中川 修一朗 (大臣) 第328248号 | NAKAGAWA | NAKAGAWA | 23.05.11 | 参考平面図 | 1:100 |